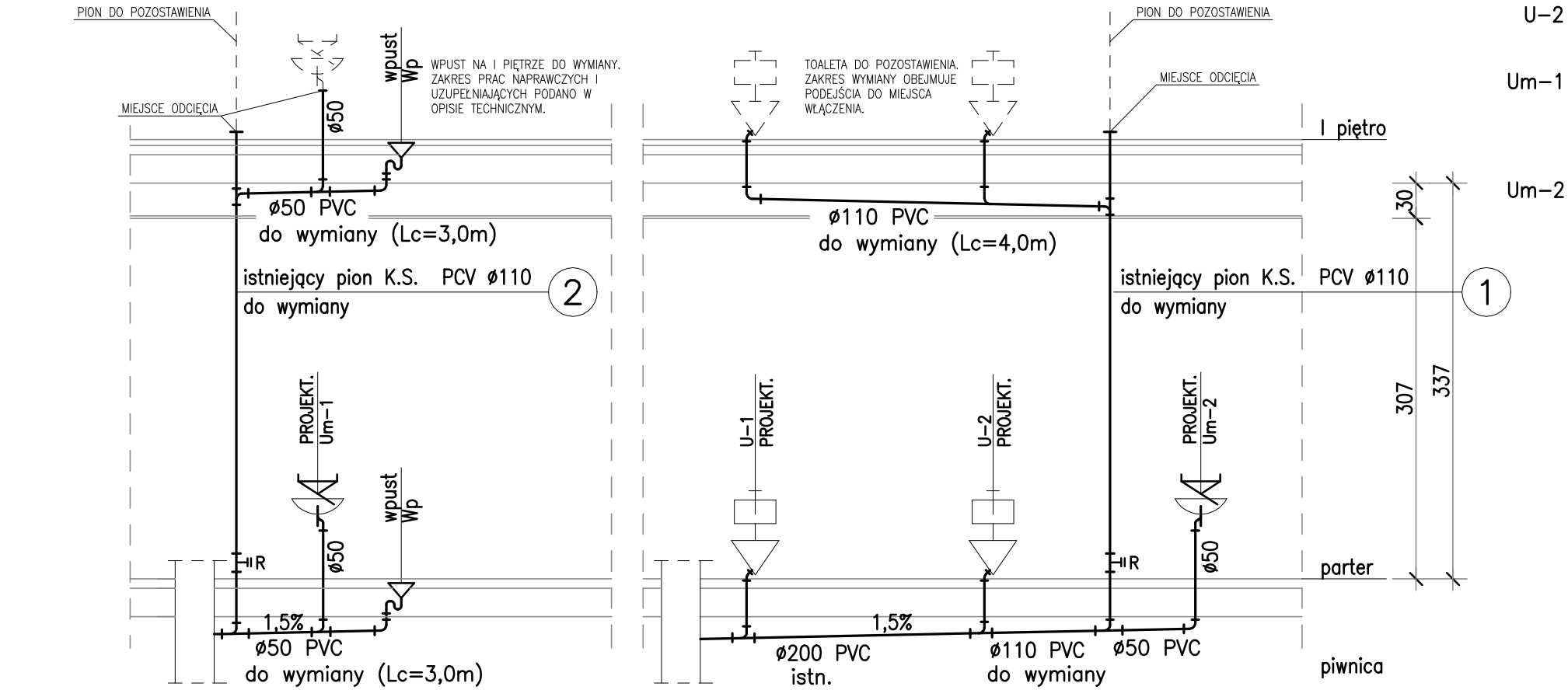
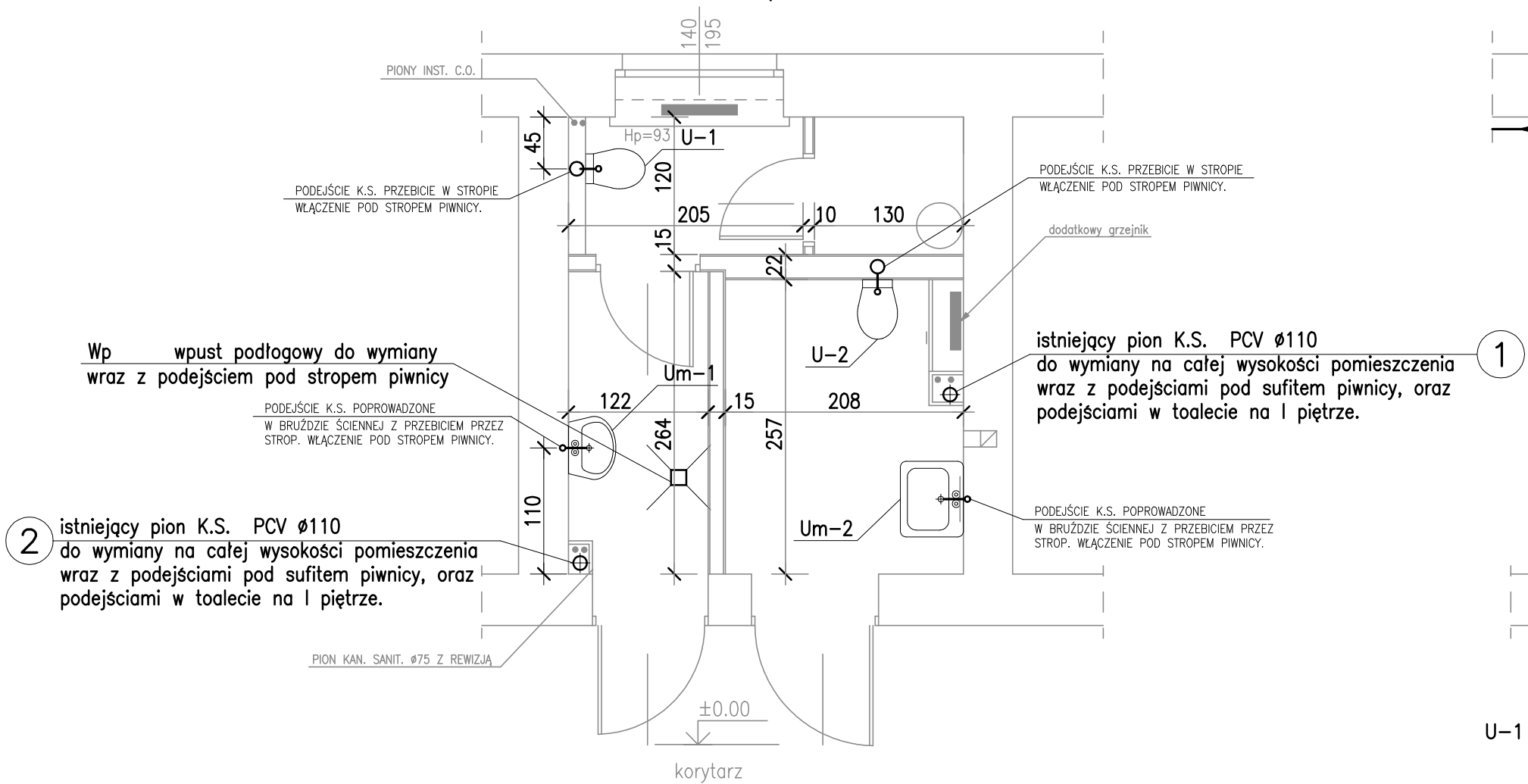
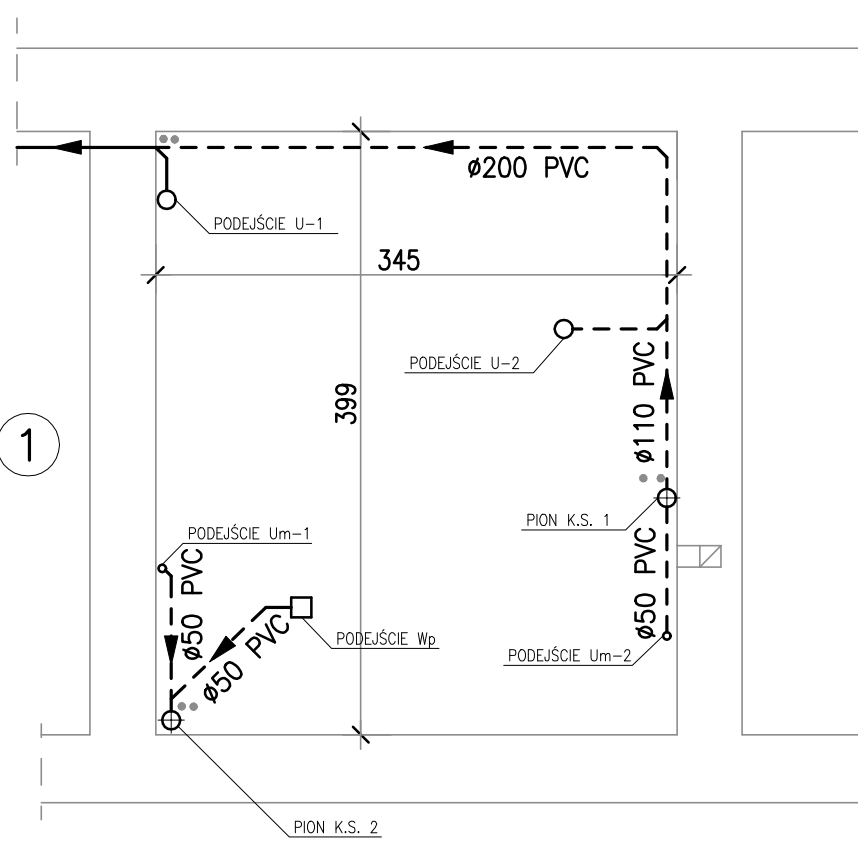


Rzut parteru



Rzut piwnicy

KANALIZACJA SANITARNA PROWADZONA POD STROPEM



- U-1 Miska ustępowa zawieszana z deską antybakteryjną na stelażu podtynkowym.
- U-2 Miska ustępowa zawieszana z deską dla osób niepełnosprawnych, entybakteryjną na stelażu podtynkowym.
- Um-1 Umywalka ceramiczna s=550 z półpostumentem oraz z syfonem umywalkowym butelkowym z tworzywa sztucznego z głowicą metalową i baterią umywalkową jednouchwytową
- Um-2 Umywalka ceramiczna s=660, głębokość 550 przystosowana dla osób z ograniczoną sprawnością ruchową. Syfon podtynkowy z głowicą metalową. Bateria umywalkowa jednouchwytowa z przedłużonym uchwytem.

Obiekt:	Remont i przebudowa pomieszczenia sanitarnego nr 12 w budynku LO z Oddziałami Integracyjnymi		
Adres:	70-490 Szczecin, al. Wojska Polskiego 119, dz. nr 59/8		
Inwestor:	Gmina Miasto Szczecin-Liceum Ogólnokształcące z Oddziałami Integracyjnymi		
Projektant:	specjalność: Inst. Sanit. Tomasz Paszczak	108/Sz/78	
Opracowanie:			
Opracowanie:			
Temat rys.:	KANALIZACJA SANITARNA		
Branża:	SANITARNA	Faza:	PROJEKT ROBÓT REMONTOWYCH
Data:	Czerwiec 2025r.	Skala:	Nr rys. 1