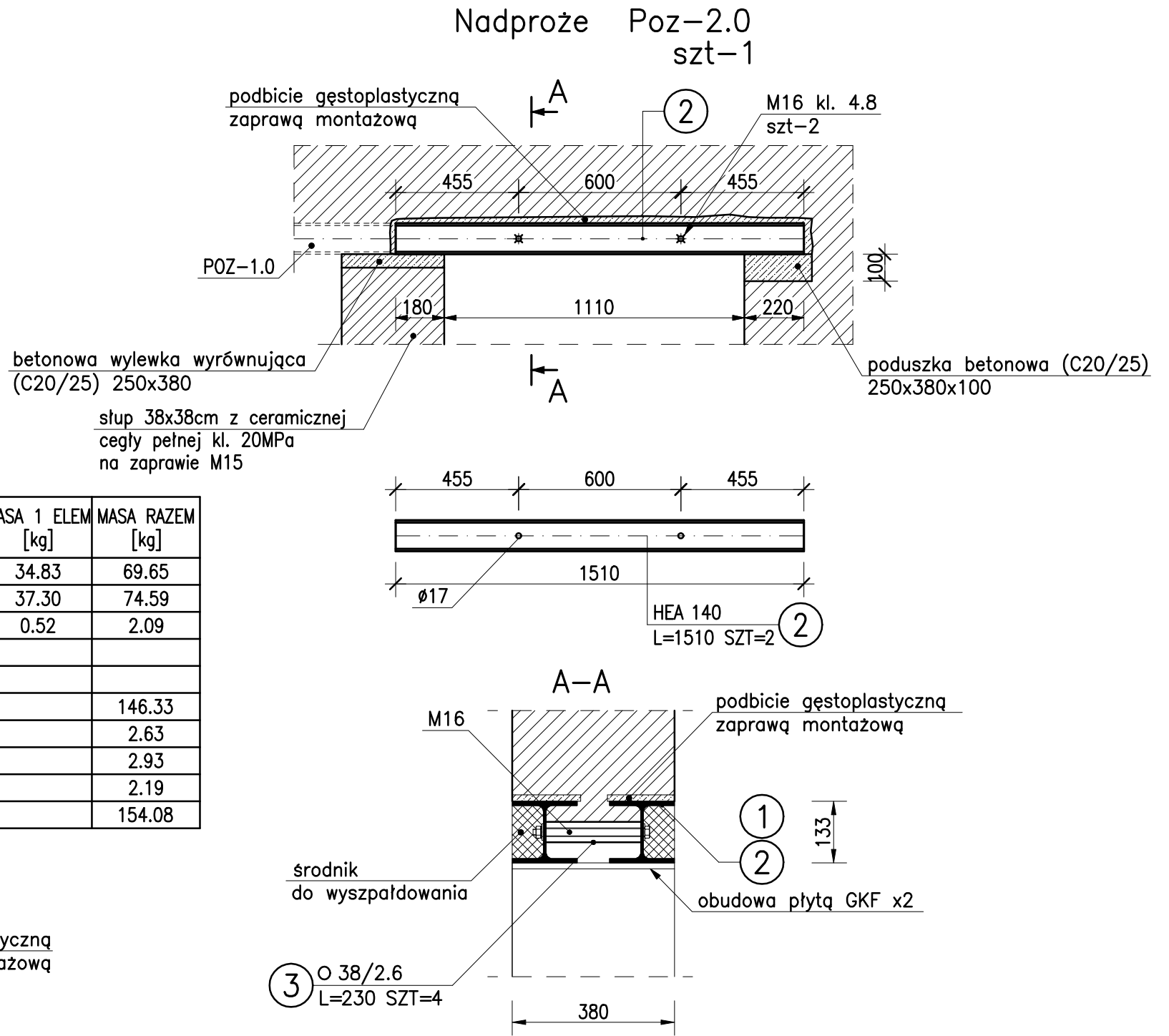
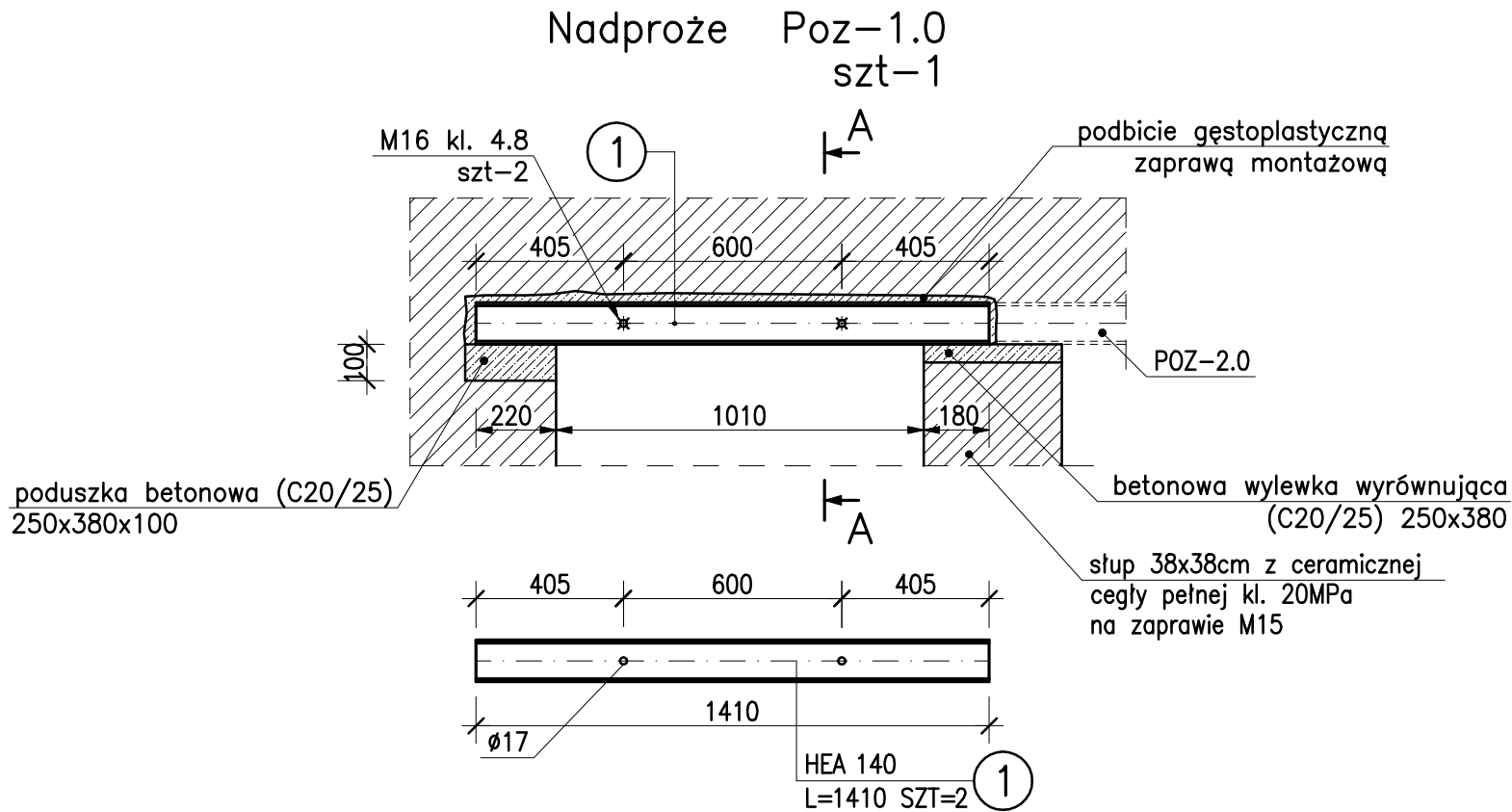


ZESTAWIENIE STALI											
POZ.	NR ELEMENTU	NAZWA ELEMENTU	DŁUGOŚĆ [mm]	GATUNEK STALI	LICZBA			DŁ. RAZEM [m]	MASA JEDN [kg/m]	MASA 1 ELEM [kg]	MASA RAZEM [kg]
					SZTUK	x POZ	RAZEM				
1.0	1	HEA 140	1410	S235JR	2	1	2	2.82	24.70	34.83	69.65
2.0	2	HEA 140	1510	S235JR	2	1	2	3.02	24.70	37.30	74.59
	3	O 38/2.6	230	S235JR	4	1	4	0.92	2.27	0.52	2.09
OGÓŁEM											146.33
NADDATEK NA SPOINY: 1.8%											2.63
NADDATEK NA NIERÓWNOŚCI: 2%											2.93
NADDATEK NA ELEM. DODATK.: 1.5%											2.19
RAZEM:											154.08



Obiekt:	Remont i przebudowa pomieszczenia sanitarnego nr 12 w budynku LO z Oddziałami Integracyjnymi		
Adres:	70-490 Szczecin, al. Wojska Polskiego 119, dz. nr 59/8		
Inwestor:	Gmina Miasto Szczecin-Liceum Ogólnokształcące z Oddziałami Integracyjnymi		
Projektant:	specjalność: Konstr. Bud.	mgr inż. Wojciech Zawisza	15/Sz/90
Sprawdzający:	specjalność: Konstr. Bud.	inż. bud. Roman Kisiel	98/Sz/79
Asystent projekt.	specjalność: Konstr. Bud.	techn. bud. Julia Maj	
Oprac. projekt.	specjalność: Konstr. Bud.	inż. bud. Artur Konieczny	ZAP/0044/ZHOK/07
Temat rys.:	SZCZEGÓŁY KONSTRUKCYJNE POZ-1.0, 2.0		
Branża:	BUDOWLANA	Faza:	PROJEKT TECHNICZNY
Data:	Czerwiec 2025r.	Skala:	1:20
		Nr rys.	3